

OBYTNÝ POKOJ
Obytný pokoj s dřevěným vestavěným mezipatrem.



El. akumulční kamna před oknem O1.



Kominová záslepka v rohu obytné místnosti.



Novodobé úzké dřevěné vlasy (pero-drážka)
kladené na sucho na podlahová prkna.

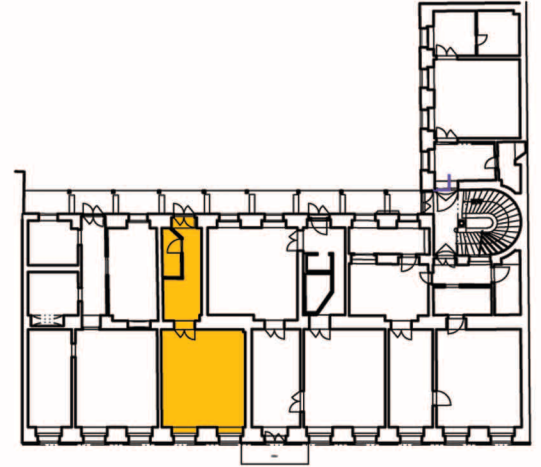
VSTUPNÍ PŘEDSÍŇ S KUCHYNÍ
Pohled z kuchyně na vestavu koupelny - SDK polopříčka.
Prkna nesoucí podhled v koupelně přesahují do chodbičky.



Pohled na kuchyňskou linku.



Potrubí vede přiznaně po stěnách.



VÍTĚZNÁ 531/13 PRAHA 5

UDRŽOVACÍ PRÁCE A STAVEBNÍ ÚPRAVY BYTU č. 4 VE 2.NP

INVESTOR: MĚSTSKÁ ČÁST PRAHA 5, 14 ŘÍJNA 1381/4, PRAHA 5
ZASTOUPEN: CENTRA A.S., PLZEŇSKÁ 3185/5B. PRAHA 5

GENERÁLNÍ
PROJEKTANT: Ing.arch. FRYDECKÝ VÁCLAV
PATA&FRYDECKÝ ARCHITEKTI S.R.O.
U ŽELEZNÉ LÁVKY 8 PRAHA 1

PROJEKTANT
DÍLČÍ ČÁSTI: Ing.arch. FRYDECKÝ VÁCLAV
PATA&FRYDECKÝ ARCHITEKTI S.R.O.
U ŽELEZNÉ LÁVKY 8 PRAHA 1

JEDNOSTUPŇOVÝ PROJEKT

ČÁST:
D.1 ARCHITEKTONICKO STAVEBNÍ

NÁZEV VÝKRESU:
FOTODOKUMENTACE

DATUM: 06.2018 ČÍSLO VÝKRESU: **E.01.02**
MĚŘÍTKO:

KOUPELNA



Odpadní potrubí WC



V předstěně za WC je umístěn vodoměr. Nad WC je nad
podhledem zavěšen el. průtokový ohřev vody.



Rohem koupelny, po nedávné rekonstrukci
domovních rozvodů, prochází stoupací
potrubí vody, které je umístěno v pilířku

